

# ORGANIZAČNÍ STRUKTURA

## MAP III V ORP PŘELOUČ

**Organizační struktura Místního akčního plánu rozvoje vzdělávání III** (dále také jen „MAP III“) byla řádně řešena s **klíčovými aktéry** rozvoje vzdělávání III v ORP Přelouč. Její konečná podoba byla formulována a schválena na **1. jednání Řídicího výboru MAP III dne 12. května 2022**.

Řídicí výbor na 1. jednání schválil aktualizovaný **Statut** a **Jednací řád**, který do doby schvalování probíhal připomínkovým řízením a bylo možné ze strany jakéhokoliv klíčového aktéra rozvoje vzdělávání vznést připomínky, návrhy či jiné požadavky. V těchto dokumentech je obsaženo mj. vše podstatné z hlediska organizační struktury.

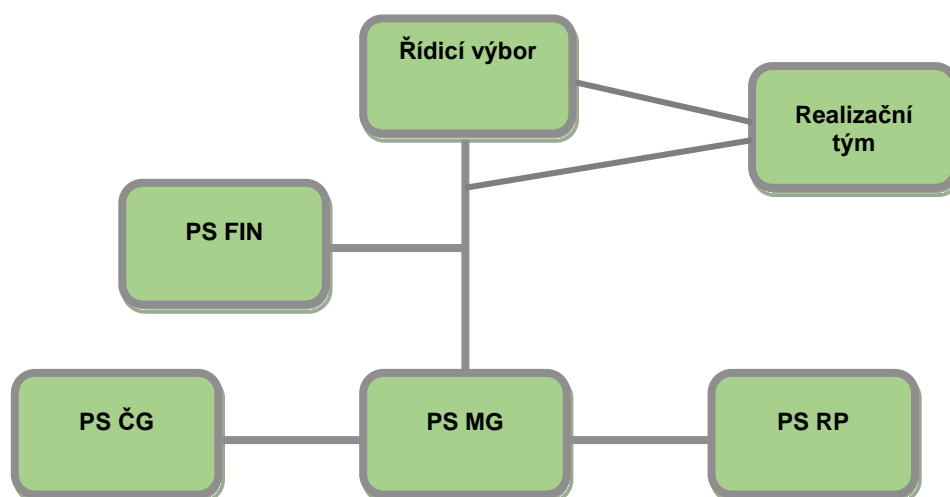
Na základě tvorby těchto klíčových dokumentů při zapojení všech **klíčových aktérů rozvoje vzdělávání** v území ORP Přelouč vznikla konečná finální podoba této organizační struktury schválená Řídicím výborem MAP III.

Organizační strukturu pro projekt Místní akční plán rozvoje vzdělávání III v ORP Přelouč tvoří:

- Řídicí výbor (dále také jen „ŘV“),
- realizační tým (dále také jen „RT“),
- pracovní skupina pro financování (dále také jen „PS FIN“),
- pracovní skupina pro rozvoj čtenářské gramotnosti a rozvoj potenciálu každého žáka (dále také jen „PS ČG“),
- pracovní skupina pro rozvoj matematické gramotnosti a rozvoj potenciálu každého žáka (dále také jen „PS MG“),
- pracovní skupina pro rovné příležitosti (dále také jen „PS RP“).

Její grafické znázornění je patrné z obrázku 1:

Obrázek 1: Organizační struktura MAP III v ORP Přelouč – schéma



### Řídicí výbor

Řídicí výbor je hlavním pracovním orgánem partnerství MAP III. Je tvořen zástupci klíčových aktérů ovlivňujících oblast vzdělávání MAP III v ORP Přelouč a odráží reprezentativnost z pohledu



vzdělávání v daném území. ŘV si volí svého předsedu, definuje si vlastní postupy rozhodování, řídí se platným Statutem a Jednácím řádem. Role ŘV je přímo spjatá s procesem společného plánování, rozvojem, aktualizací a schvalováním MAP III.

Složení ŘV MAP III v ORP Přelouč:

- zástupce RT MAP III,
- zástupci zřizovatelů škol na území MAP III,
- vedení škol,
- učitelé,
- zástupce ze základní umělecké školy,
- zástupce organizací neformálního a středisek volného času působící na území MAP III,
- zástupce KAP – Krajského akčního plánu rozvoje vzdělávání na území Pardubického kraje,
- zástupce rodičů,
- zástupce obcí, které nezřizují školu, ale děti a žáci z této obce navštěvují školy v území,
- zástupce ITI,
- zástupci MAS působící na území MAP II v ORP Přelouč,
- zástupce ORP Přelouč,
- zástupce mikroregionu na území MAP II v ORP Přelouč,
- zástupce sociálních služeb pracujících s dětmi a rodiči ohroženými sociálním vyloučením a chudobou,
- zástupce školních družin – funkce neobsazena,
- případní další zástupci dle návrhu ŘV.

## Realizační tým

RT má odpovědnost za realizaci projektu a jeho výstupy, přičemž také zabezpečuje činnost ŘV a PS (PS FIN, PS ČG, PS MG a PS RP). Vede ho hlavní manažer projektu. Zajišťuje minimálně tyto činnosti:

- podpora činnosti ŘV a PS (příprava podkladů, zpracování výstupů z jednání apod.),
- zpracování a průběžný monitoring systému komunikace jak dovnitř, tak navenek (komunikační plán),
- monitorování průběhu realizace povinných aktivit A1. Rozvoj a aktualizace MAP a A2. Evaluace procesu MAP, její specifikace, vč. zpráv o realizaci projektu,
- spolupráce při zpracování závěrečné evaluační zprávy 2014-2023,
- spolupráce s projektem poskytujícím metodickou podporu akčnímu plánování v území,
- zajišťování a organizace aktivit souvisejících s podporou a rozvojem kapacit v rámci MAP,
- účast na aktivitách škol souvisejících s přímou podporou škol a dalších vzdělávacích zařízení v oblasti řízení kvality vzdělávání,
- zajišťuje v procesu místního akčního plánování přenos výstupů mezi jednotlivými články, které jsou v rámci organizační struktury MAP zřízeny (ŘV, PS, jejich podskupiny apod.),
- zajišťuje facilitaci v území prostřednictvím facilitátora/mediátora, který je součástí odborného týmu.

## Pracovní skupiny

Byly stanoveny 4 pracovní skupiny. PS pro:

1. financování,
2. rozvoj čtenářské gramotnosti a pro rozvoj potenciálu každého žáka,
3. rozvoj matematické gramotnosti a pro rozvoj potenciálu každého žáka,
4. rovné příležitosti.



## Ad 1. Pracovní skupina pro financování

PS je rovnoměrně složena ze zástupců obcí v území (především zřizovatelů), ředitelů škol (nebo jejich delegovaných zástupců) a odborníků.

PS se schází se min. 4x ročně a výstupy z jednání formou doporučení předkládá ŘV MAP. PS pro financování projednává a připomínkuje všechny materiály relevantní pro PS MAP. Ze všech jednání PS jsou pořizovány zápisy.

Obsahem práce této pracovní skupiny je plánování nákladů a zejména identifikace finančních zdrojů pro realizaci naplánovaných aktivit. Členové se aktivně podílí na celém procesu společného plánování v území a aktualizaci dokumentace MAP. Může se však zabývat i dalšími tématy.

## Ad 2. Pracovní skupina pro rozvoj čtenářské gramotnosti a pro rozvoj potenciálu každého žáka

PS je složena z učitelů lídrů/expertů z daného území, minimálně jeden člen PS je pedagogický pracovník dle zákona č. 563/2004 Sb. ve znění pozdějších předpisů s minimálně pětiletou praxí v základní škole. Součástí je také min. 1 odborník pro oblast podpory digitálních kompetencí a začleňování ICT do procesu vzdělávání.

PS se schází se min. 4x ročně. Obsahem práce této pracovní skupiny je výměna zkušeností a odborných znalostí o metodách, pomůckách a postupech, které vedou k rozvoji ČG/MG a k rozvoji potenciálu každého žáka. Nedílnou součástí práce této PS je začlenění oblasti digitální gramotnosti a využívání ICT ve vzdělávání v souvislosti s podporou ČG/MG a rozvojem potenciálu každého žáka. Dále se členové aktivně podílejí na celém procesu společného plánování v území a aktualizaci dokumentace MAP. Ze všech jednání PS jsou pořizovány zápisy.

## Ad 3. Pracovní skupina pro rozvoj matematické gramotnosti a pro rozvoj potenciálu každého žáka

PS je složena z učitelů lídrů/expertů z daného území, minimálně jeden člen PS je pedagogický pracovník dle zákona č. 563/2004 Sb. ve znění pozdějších předpisů s minimálně pětiletou praxí v základní škole. Součástí je také min. 1 odborník pro oblast podpory digitálních kompetencí a začleňování ICT do procesu vzdělávání.

PS se schází se min. 4x ročně. Obsahem práce této pracovní skupiny je výměna zkušeností a odborných znalostí o metodách, pomůckách a postupech, které vedou k rozvoji ČG/MG a k rozvoji potenciálu každého žáka. Nedílnou součástí práce této PS je začlenění oblasti digitální gramotnosti a využívání ICT ve vzdělávání v souvislosti s podporou ČG/MG a rozvojem potenciálu každého žáka. Dále se členové aktivně podílejí na celém procesu společného plánování v území a aktualizaci dokumentace MAP. Ze všech jednání PS jsou pořizovány zápisy.

## Ad 4. Pracovní skupina pro rovné příležitosti

PS je složena ze zástupců ředitelů škol a zřizovatelů, příp. pedagogických pracovníků, pracovníků s dětmi a mládeží, pracovníků poradenských zařízení, dalších odborníků a rodičů (zejména rodičů dětí a žáků s potřebou podpůrných opatření apod.).

PS se schází min. 4x ročně. Obsahem práce této PS je zejména vzájemné vzdělávání, přenos zkušeností a informací a odborně vedená diskuze o problematice nastavení rovných příležitostí a selektivnosti vzdělávacího systému a uvnitř škol. PS na základě získaných znalostí a zkušeností především posuzuje navržené konkrétní aktivity v akčních plánech, zda jsou v souladu se zásadou rovného přístupu ke vzdělání. PS také vytváří popis stávajícího stavu této problematiky v území, popis příčin (důvodů) tohoto stavu a návrh aktivit, které pomohou nastavit rovné příležitosti a eliminovat



selektivitu. PS pro rovné příležitosti se aktivně podílí na celém procesu společného plánování v území a aktualizaci dokumentace MAP.

### Všechny uvedené informace kompletně obsahuje níže uvedená tabulka 1:

Tabulka 1 Organizační struktura MAP III v ORP Přelouč

ÚZEMÍ	ORP Přelouč		
PRACOVNÍ ORGÁN	SLOŽENÍ	ČETNOST SETKÁVÁNÍ	ODPOVĚDNÁ OSOBA
ŘV	zástupce RT MAP II, zástupci zřizovatelů škol na území MAP II, vedení škol, učitelé, zástupce školních družin, zástupce ze základní umělecké školy, zástupce organizací neformálního a středisek volného času působící na území MAP II, zástupce KAP – Krajského akčního plánu rozvoje vzdělávání na území Pardubického kraje, zástupce rodičů, zástupce obcí, které nezřizují školu, ale děti a žáci z této obce navštěvují školy v území, zástupce ITI, zástupci MAS působící na území MAP III v ORP Přelouč, zástupce ORP Přelouč, zástupce mikroregionu na území MAP III v ORP Přelouč, zástupce sociálních služeb pracujících s dětmi a rodiči ohroženými sociálním vyloučením a chudobou, případní další zástupci dle návrhu ŘV	min. 2x/rok	předseda ŘV
RT	administrativní tým: hlavní manažer projektu, finanční manažer projektu, hlavní účetní odborný tým: koordinátor, koordinátor spádovosti škol, experti	min. 4x/rok	hl. manažer projektu
PS FIN	zástupci obcí (zřizovatelé), ředitelé škol (nebo jejich delegovaní zástupci) a odborníci	min. 4x/rok	vedoucí PS
PS ČG	zástupci učitelů, příp. učitelé lídři/experti z daného území (minimálně jeden člen PS je pedagogický pracovník dle zákona č. 563/2004 Sb. ve znění pozdějších předpisů s minimálně pětiletou praxí v základní škole), min. 1 odborník pro oblast podpory digitálních kompetencí a začleňování ICT do procesu vzdělávání	min. 4x/rok	vedoucí PS



**Místní Akční Skupina Železnohorský region**

Nám. Míru 288, 538 03 Heřmanův Městec, IČO 27009076  
Kontakt: 720 953 766, e-mail: mas@zeleznohorsky-region.cz  
www.zeleznohorsky-region.cz

Projekt: MAP III v ORP Přelouč, reg. č. CZ.02.3.68/0.0/0.0/20\_082/0022928



<b>PS MG</b>	zástupci učitelů, příp. učitelé lídři/experti z daného území (minimálně jeden člen PS je pedagogický pracovník dle zákona č. 563/2004 Sb. ve znění pozdějších předpisů s minimálně pětiletou praxí v základní škole), min. 1 odborník pro oblast podpory digitálních kompetencí a začleňování ICT do procesu vzdělávání	min. 4x/rok	vedoucí PS
<b>PS RP</b>	zástupci ředitelů škol a zřizovatelů, příp. pedagogických pracovníků, pracovníků s dětmi a mládeží, pracovníků poradenských zařízení, dalších odborníků a rodičů (zejména rodičů dětí a žáků s potřebou podpůrných opatření apod.)	min. 4x/rok	vedoucí PS

V Cholticích, dne 12. 5. 2022

.....  
předseda Řídicího výboru MAP III v ORP Přelouč



EVROPSKÁ UNIE  
Evropské strukturální a investiční fondy  
Operační program Výzkum, vývoj a vzdělávání



MINISTERSTVO ŠKOLSTVÍ,  
MLÁDEŽE A TĚLOVÝCHOVY